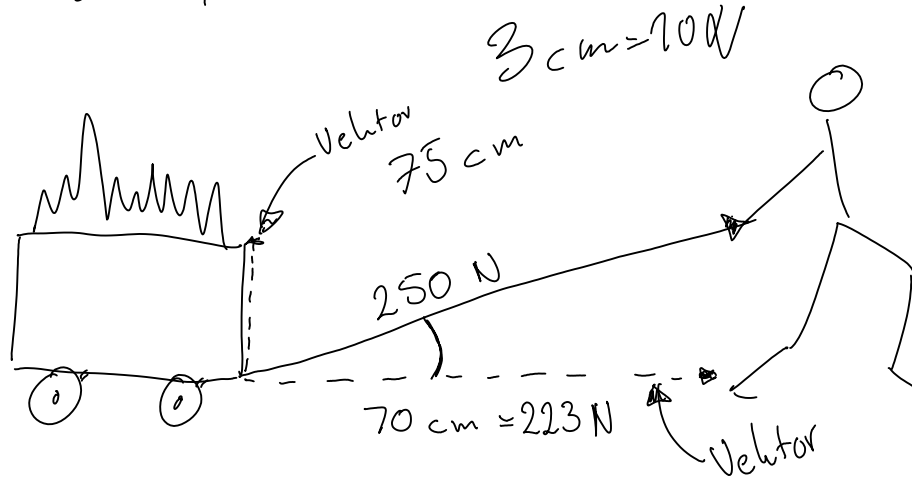
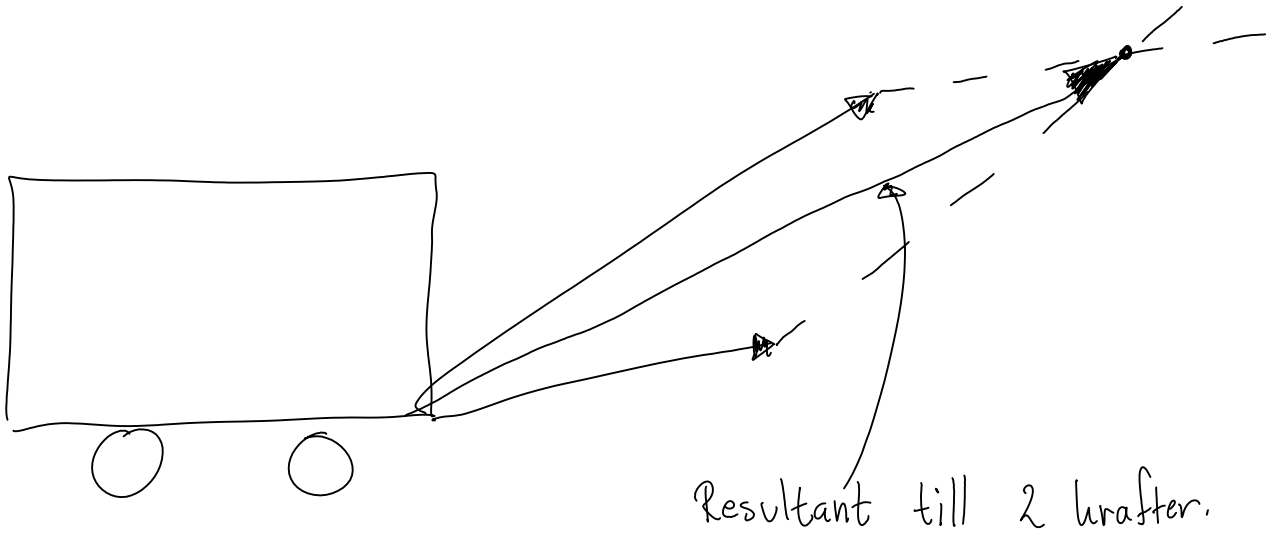


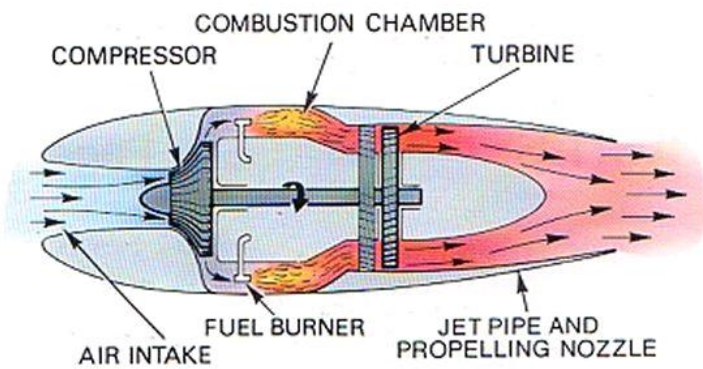
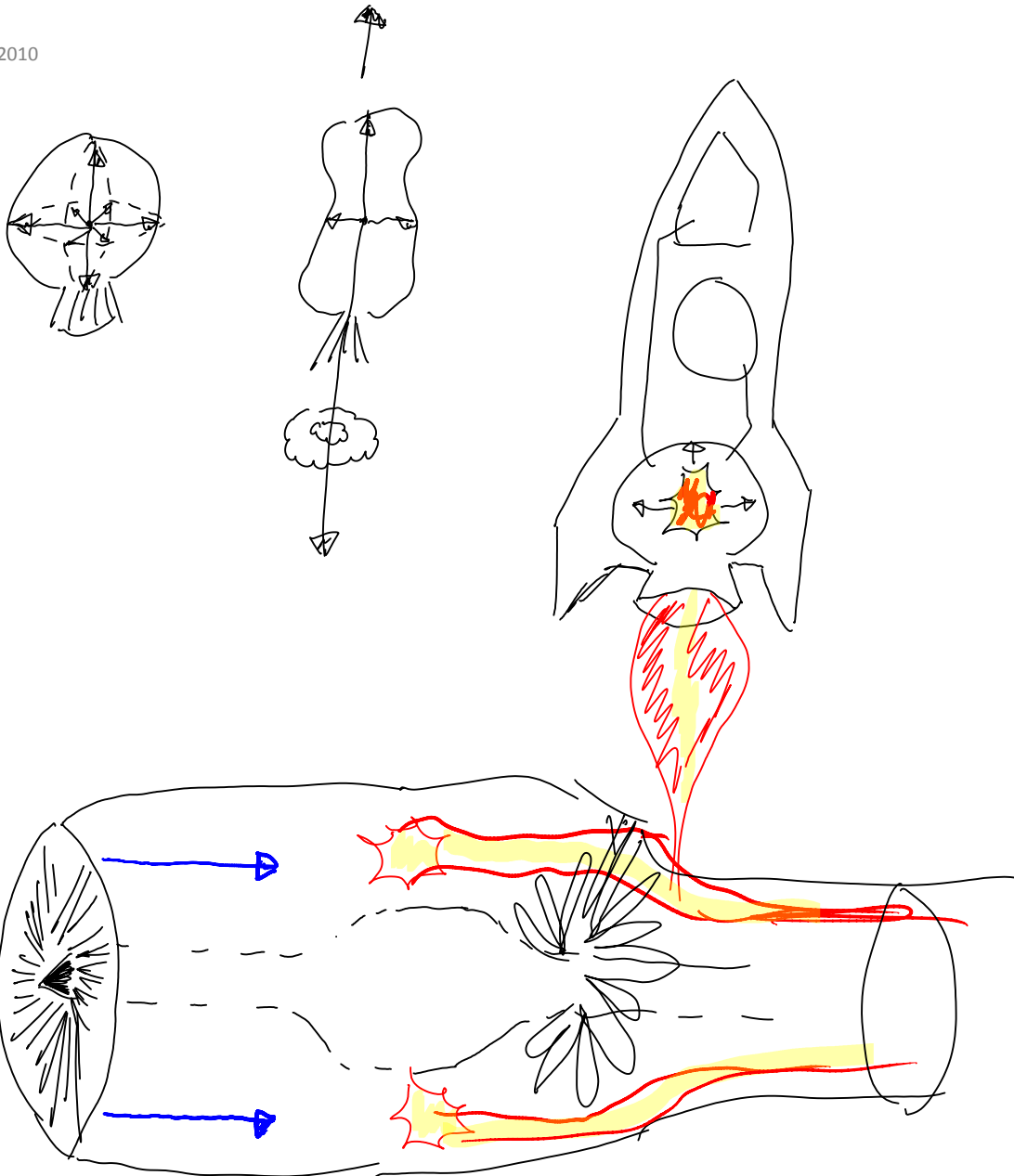
# Krafter

- 1 Storlek - hur "stark" är kraften
- 2 Riktning - åt vilket håll är kraften riktad.
- 3 Angreppspunkt - Var på föremålet kraften "tar tag"



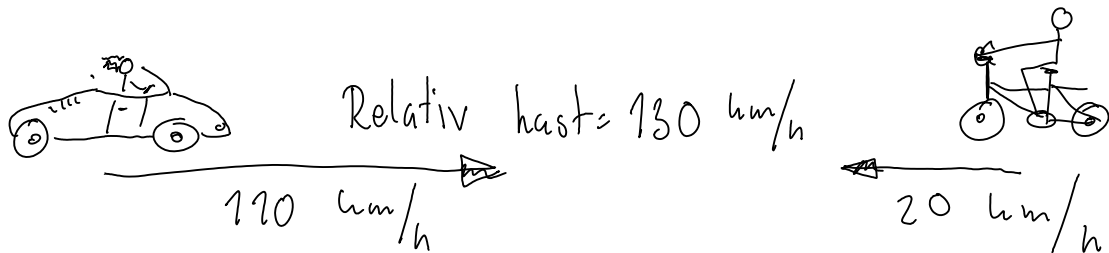
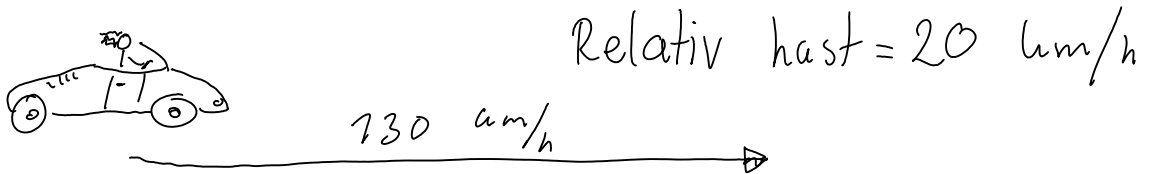
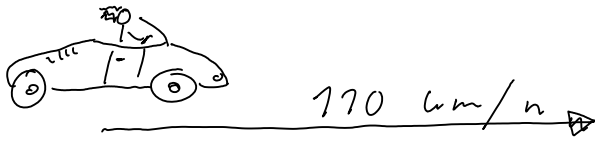


den 19 januari 2010  
08:34



Inklistrat från <<http://www.aerospaceweb.org/question/propulsion/jet/jet-engine.jpg>>

# Relativ rörelse



## Gravitation.

Ett fallande föremål accelererar med hast  $9,82 \text{ m/s}^2$



sek	hast	
1	$9,82 \text{ m/s}$	$9,82 \text{ m/s} \cdot s$
2	$\approx 20 \text{ m/s}$	
3	$\approx 30 \text{ m/s}$	

Ett föremål retarderar också med  $-9,82 \text{ m/s}^2$ .

En haströrelse består av en lodrät och vågrät rörelse.

# Centralrörelse



Centrifugal-  
kraft.

Centripetalkraft håller  
hvar föremål i en centralrörelse  
kring en central punkt.